

Antypoślizgowy system podnoszący przyczepność


BELZONA®

4411



Materiał Belzona 4411 (Granogrip) to odporny na zużycie system podnoszący przyczepność, który tworzy trwałą powierzchnię przeciwpoślizgową.

Po zastosowaniu z kruszywem firmy Belzona ten niezawierający rozpuszczalników materiał jest idealny do zastosowań, w ramach których wymaga się zabezpieczenia przeciwpoślizgowego lub odporności na zużycie. W przeciwieństwie do taśm przylepnych, które mogą się szybko zużywać, materiał Belzona 4411 został opracowany z myślą o długotrwałym zapobieganiu wypadkom.

Charakteryzuje się on doskonałą przyczepnością do wielu rodzajów podłoża, w tym stalowych, betonowych, z płytek ceramicznych i drewnianych. Materiał Belzona 4411 jest dostępny w kolorach szarym i żółtym odbłaskowym, który zwiększa widoczność powłoki w strefach roboczych.

| | | | |
|-------------------------|--|--|---|
| SPECYFIKACJE TECHNICZNE | Proporcje mieszania: | 2 części bazy na 1 część utwardzacza (objętościowo) | 2,5 części bazy na 1 część utwardzacza (wagowo) |
| | Czas użytkowania | 30 minut w temperaturze 25°C (77°F) | |
| | Okres przydatności | 5 lat | |
| | Wytrzymałość cieplna w suchym środowisku | 200°C (392°F) | |
| | Przyczepność (w próbie ścinania przy rozciąganiu) | Stal miękka: 24,1 MPa (3500 psi) | |
| | Wydajność krycia | 1,25-2,3 m ² (13,7-25 ft ²) / 800 g | |
| | Objętość produktu | 713 cm ³ (43 cale ³) / 800 g | |
| | Wytrzymałość na ściskanie | 52,4 MPa (7600 psi) | |
| | Przyczepność (w próbie odrywania) *oderwanie podłoża | Beton suchy: 6,41 MPa (930 psi)* | Beton wilgotny: 7,17 MPa (1040 psi)* |
| | Temperatura ugięcia pod obciążeniem | 43°C (109°F) | |

| | | | | | |
|------------------|--------------------------------------|------------|-------------|-------------|-------------|
| CZAS UTWARDZENIA | Temperatura | 5°C (41°F) | 15°C (59°F) | 25°C (77°F) | 30°C (86°F) |
| | Odporność na niewielki ruch pieszych | 1 dzień | 9 godz. | 4 godz. | 3 godz. |
| | Odporność na ruch pojazdów | 4 dni | 2 dni | 1 dzień | 12 godz. |
| | Oddziaływanie substancji chemicznych | 10 dni | 6 dni | 3 dni | 2 dni |

*Najnowsze parametry techniczne podano w karcie specyfikacji produktu i w instrukcji użycia.



ZABEZPIECZONY
PRZED POŚLIZGIEM



ODPORNY NA
ŚCIERANIE



WYSOKA
WIDOCZNOŚĆ



DOSKONAŁA
PRZYZCZEPNOŚĆ



PROSTE
ZASTOSOWANIE

Główne zalety:

- **Właściwości przeciwpoślizgowe**

Ten wytrzymały system przeciwpoślizgowy długotrwale ogranicza ryzyko wystąpienia wypadków.

- **Wysoka widoczność**

Materiał Belzona 4411 jest dostępny w kolorach szarym i żółtym odblaskowym, który zwiększa widoczność powłoki tam, gdzie jest to wymagane.

- **Doskonała przyczepność**

Ten trwały system podnoszący przyczepność wykazuje doskonałą przyczepność i w przeciwieństwie do taśm przyklepanych nie odrywa się ani nie zużywa.

- **Proste zastosowanie**

System można w prosty sposób zaaplikować przy użyciu pędzla, bez konieczności zastosowania technik wysokoenergetycznych czy wykorzystania specjalistycznych narzędzi.



Belzona 4411 — zbliżenie fragmentu po ponad roku eksploatacji

Obszary zastosowań:

- Wejścia do budynków
- Podłogi betonowe
- Tarasy
- Szczeble drabin
- Rampy załadunkowe
- Podesty
- Oznakowania podnoszące bezpieczeństwo
- Pomieszczenia z prysznicami / pływalnie
- Schody
- Pokrywy zbiorników
- Podłogi wykładane płytkami
- Ścieżki

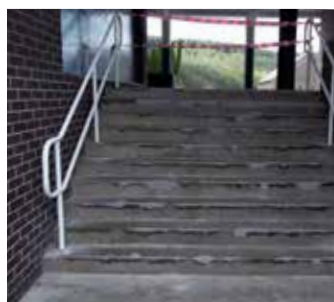
Przed i po:



Schody metalowe przed aplikacją



Schody metalowe po aplikacji

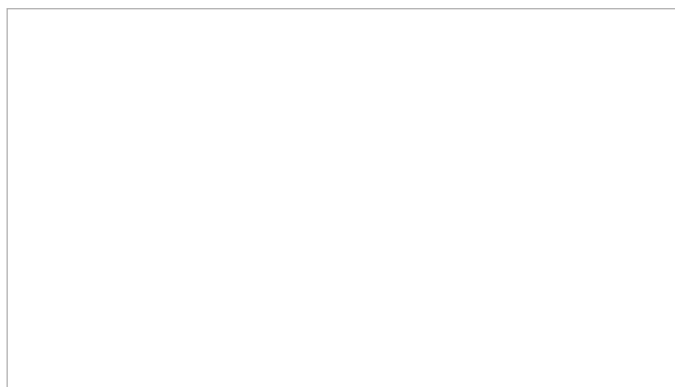


Schody betonowe przed aplikacją



Schody betonowe po aplikacji

Aby uzyskać więcej informacji, skontaktuj się z lokalnym przedstawicielem firmy Belzona:



PRODUKTY WYSOKIEJ JAKOŚCI — WSPARCIE TECHNICZNE

Produkty marki Belzona są produkowane w ramach Systemu zarządzania jakością zgodnego z normą ISO 9001.

Firma Belzona posiada globalną sieć ponad 140 dystrybutorów działających w 120 krajach. Wsparcia lokalnego udziela przeszkolony konsultant techniczny, który diagnozuje problem, przedstawia zalecane rozwiązanie, całodobowo nadzoruje aplikację i zapewnia doradztwo na miejscu.