

Powłoka wysokiej jakości odporna na oddziaływanie substancji chemicznych



BELZONA
4311



Produkt Belzona 4311 (Magma CR1) jest stosowaną metodą ręczną lub natryskową dwuskładnikową powłoką barierową zabezpieczającą powierzchnie przed oddziaływaniem substancji chemicznych.

Ta niezawierająca rozpuszczalników powłoka chroni powierzchnie betonowe i metalowe przed oddziaływaniem substancji chemicznych, takich jak kwasy i alkalia.

Ponadto Belzona 4311 wykazuje doskonałą przyczepność do wielu rodzajów powierzchni sztywnych, w tym betonu, kamienia, cegły, stali nierdzewnej, stali miękkiej, stali węglowej i miedzi.

Materiał Belzona 4311 jest dostępny w dwóch kolorach (czerwonym i szarym), a jego doskonała odporność na oddziaływanie substancji chemicznych długotrwale zabezpiecza podstawowe i dodatkowe strefy bezpiecznego przechowywania substancji chemicznych.

SPECYFIKACJE TECHNICZNE	Proporcje mieszania:	3 część bazy na 1 część utwardzacza (objętościowo)	6 części bazy na 1 część utwardzacza (wagowo)
	Czas użytkowania	20 minut w temperaturze 20°C (68°F)	
	Okres przydatności	5 lat	
	Wytrzymałość cieplna	217°C (423°F) w warunkach suchych	60°C (140°F) w warunkach mokrych
	Przyczepność (w próbie ścinania przy rozciąganiu)	Stal: 20,6 MPa (2990 psi)	
	Wytrzymałość na ściskanie	59,1 MPa (8 570 psi)	
	Temperatura ugięcia pod obciążeniem	48°C (118°F) przy utwardzeniu w temperaturze 20°C (68°F)	78°C (172°F) przy utwardzeniu w temperaturze 100°C (212°F)
	Wydajność krycia	4m ² (43 stóp ²) / 1 litr przy powłoce o grubości 250 mikronów (10 milii)	

CZAS UTWARDZENIA	Temperatura	15°C (59°F)	20°C (68°F)	30°C (86°F)	40°C (104°F)
	Odporność na niewielki ruch pieszych	8 godz.	6 godz.	4 godz.	3 godz.
	Odporność na ruch pojazdów	24 godz.	18 godz.	12 godz.	10 godz.
	Pełna odporność chemiczna	14 dni	7 dni	3 dni	2 dni

*Najnowsze parametry techniczne podano w karcie specyfikacji produktu i w instrukcji użycia.



**ODPORNY
CHEMICZNIE**



**DOSKONAŁA
PRZYPĘCNOŚĆ**



WSZECHSTRONNY



**MOŻLIWOŚĆ APLIKACJI
METODĄ NATRYSKOWĄ**



**BEZ
ROZPUSZCZALNIKÓW**

Główne zalety:

- **Bezpieczeństwo i prostota**

Ten niezawierający rozpuszczalników materiał można łatwo mieszać i stosować bez konieczności wykonywania prac gorących czy użycia specjalistycznych narzędzi.

- **Doskonała odporność chemiczna**

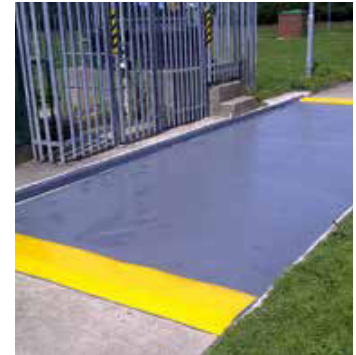
Belzona 4311 wykazuje doskonałą odporność na oddziaływanie wielu rodzajów substancji chemicznych.

- **Wysoka wytrzymałość na ściskanie.**

Belzona 4311 jest odporna na intensywne ściskanie oraz obciążenia pod wpływem ruchu pojazdów i pieszych.



Prosta aplikacja przy użyciu pędzla umożliwia zabezpieczenie elementów o różnej geometrii przed oddziaływaniem substancji chemicznych.



Wysoka wytrzymałość na ściskanie sprawia, że materiał jest idealny do stref ładowania i tankowania substancji chemicznych.

Obszary zastosowań:

- **Dodatkowe strefy bezpiecznego przechowywania substancji chemicznych**

Belzona 4311 umożliwia zabezpieczanie dodatkowych stref bezpiecznego przechowywania substancji chemicznych oraz stref transportu i magazynowania substancji chemicznych.

- **Betonowe cokoly i korpusy**

Powłokę można nakładać pędzlem na podstawy, cokoly i korpusy w celu ich zabezpieczenia przed oddziaływaniem substancji chemicznych.

- **Zabezpieczenie przeciwpoślizgowe chodników**

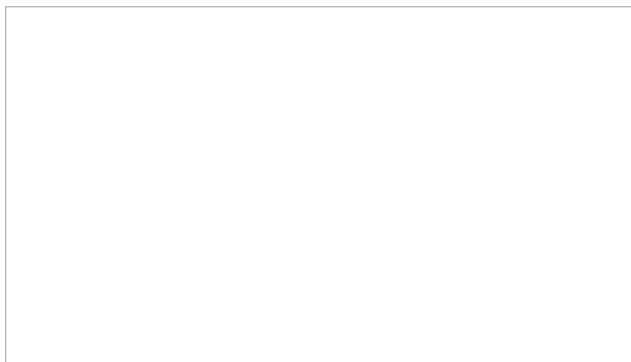
Materiał Belzona 4311 można zastosować wraz z kruszywami w celu zabezpieczenia przeciwpoślizgowego chodników w dodatkowych strefach bezpiecznego przechowywania substancji chemicznych.

- **Komponenty pomp**

Ten odporny na oddziaływanie substancji chemicznych materiał można stosować do pokrywania pomp i ślimaków pomp w celu ich zabezpieczenia przed oddziaływaniem substancji chemicznych.



Aby uzyskać więcej informacji, skontaktuj się z lokalnym przedstawicielem firmy Belzona:



PRODUKTY WYSOKIEJ JAKOŚCI — WSPARCIE TECHNICZNE

Produkty marki Belzona są produkowane w ramach Systemu zarządzania jakością zgodnego z normą ISO 9001.

Firma Belzona posiada globalną sieć ponad 140 dystrybutorów działających w 120 krajach. Wsparcia lokalnego udziela przeszkolony konsultant techniczny, który diagnozuje problem, przedstawia zalecane rozwiązanie, całodobowo nadzoruje aplikację i zapewnia doradztwo na miejscu.