

BELSE

Powłoka przeciwkorozyjna

Zachowuje stabilność pod wpływem promieniowania UV, przez co szczególnie nadaje się do zastosowań zewnętrznych.



BELZONA® 5811

Belzona 5811 (Immersion grade) polimerowa powłoka kompozytowa zapewniająca doskonałą odporność przeciwkorozyjną i chemiczną powierzchni poddanych stałemu zanurzeniu w roztworach wodnych chemikaliów, ściekach komunalnych i przemysłowych w temperaturze do 50°C. Materiał cechuje wyjątkowa szczelność na przenikanie chlorków.

Powłoka ta może być nakładana w sposób tradycyjny lub natryskiem hydrodynamicznym. Przygotowanie kompozytu do aplikacji nie wymaga użycia rozpuszczalnika, a cały materiał powłoki jest pozbawiony części lotnych, co znacznie zwiększa bezpieczeństwo aplikacji. Belzona 5811DW2 (DW Immersion Grade) stanowi wariant materiału Belzona 5811 (Immersion Grade) zatwierdzony pod kątem kontaktu z wodą spożywczą.

1

Zastosowanie materiału:

- ochrona i zabezpieczanie zbiorników, tac pod zbiornikami, stref magazynowania chemikałów
- ochrona przeciwkorozyjna rur zanurzonych w wodzie i innych roztworach oraz rur i zbiorników zasypanych w gruncie, osadników wtórnych i pierwotnych oczyszczalni ścieków oraz wymienników ciepła
- zabezpieczanie stropów i ścian konstrukcji betonowych

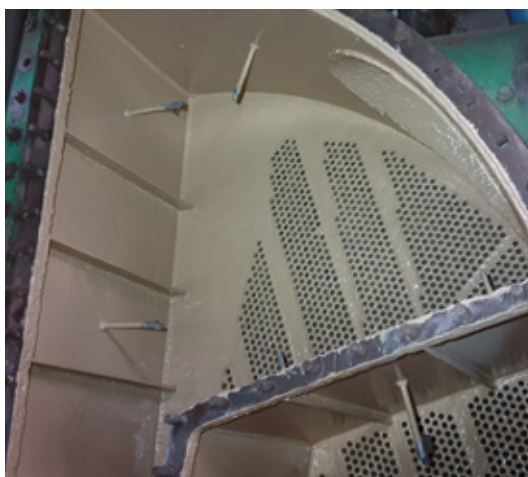


Konserwacja poszycia i usztywnień wewnątrz zbiornika wody pitnej

2

Łatwy w użyciu:

- zastosowanie bez użycia specjalistycznych narzędzi
- nakładanie pędzlem lub metodą natryskową
- szybko osiąga wytrzymałość eksploatacyjną - utwardza się w temperaturze otoczenia
- bez-rozpuszczalnikowy, pozbawiony części lotnych
- eliminuje konieczność wymiany wyposażenia i ogranicza czas przestojów



Wykonanie zabezpieczenia den sitowych oraz komór wodnych

3

Własności kompozytu:

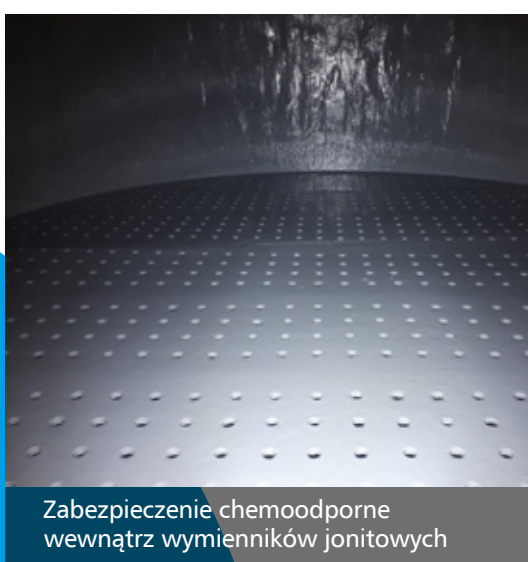
- doskonała odporność na oddziaływanie wielu rodzajów substancji chemicznych, ich wodnych roztworów oraz solanki i wody morskiej
- skuteczne zabezpieczenie przed korozją powierzchni eksploatowanej w zanurzeniu
- znakomita przyczepność do różnych powierzchni, w tym ze stali zwykłej i nierdzewnej, powierzchni metali kolorowych, betonowych, drewnianych oraz powierzchni laminatowych
- materiał Belzona 5811DW2 (DW Immersion Grade) posiada aprobatę higieniczną zezwalającą na ekspozycję powłoki w kontakcie z wodą spożywczą

Dostępne opakowania:

- 1 x 4 kg
- 1 x 16 kg



Zabezpieczenie antykorozyjne zbiornika z kwasem siarkowym



Zabezpieczenie chemoodporne wewnątrz wymienników jonitowych