

BELSE

Do napraw powierzchni metalowych mokrych i zaolejonych



BELZONA® 1161

Belzona 1161 Kompozyt polimerowy do napraw metalowych części, o permanentnie mokrych lub zaolejonych powierzchniach. Belzona 1161 to dwuskładnikowy kompozyt w postaci pasty przeznaczonej do napraw części maszyn i urządzeń w sytuacjach gdy utrudnione jest lub wręcz niemożliwe, przeprowadzenie właściwego oczyszczenia powierzchni. Materiał ma formę pasty kompozytowej, oprócz możliwości użycia na powierzchni mokre i zaolejone, możliwa jest także aplikacja pod wodą przy naprawach podwodnych. Kompozyt przystosowany jest do aplikacji w dowolnych grubościach warstw z zachowaniem praktycznie pomijalnie małego skurczu utwardzania, dzięki czemu zachowuje kształt i rozmiary w trakcie utwardzania. Belzona 1161 jest mechanicznie obrabialny w oparciu o klasyczne metody obróbki skrawaniem.

1

Zalety:

1. Znakomita przyczepność kompozytu do powierzchni mokrych i zaolejonych:
 - a. powierzchnia czysta i sucha – 34,7 mpa,
 - b. powierzchnia zaolejona – 24,9 mpa,
 - c. powierzchnia mokra – 14 mpa,
 - d. powierzchnia zanurzona w pełni w wodzie – 12,9 mpa.
2. Wysoka wytrzymałość mecha-

2

niczna na ściskanie i rozciąganie oraz uder:

- a. ściskanie: do 105,8 mpa,
 - b. rozciąganie: do 45,42 mpa,
 - c. zginanie: do 76,4 mpa,
 - d. uderność: 7,7 kJ/m².
3. Łatwy w przygotowaniu (zmieszanie składników) i aplikacji (pasta tiksotropowa – nie spływa z powierzchni pionowych).
 4. Wytrzymałość cieplna (na sucho) – 208°C.
 5. Nie wymaga specjalistycznych narzędzi aplikacji.

3

6. Mechanicznie obrabialny.

Zastosowania:

1. Eliminacja wycieków wody i oleju.
2. Uszczelnienie spoin i połączeń kotłowniczych.
3. Naprawy pęknięć i uszkodzeń (w tym perforacja powierzchni):
 - a. pomp i zaworów,
 - b. transformatorów,
 - c. rurociągów i zbiorników,
 - d. kadłubów statków i okrętów,
 - e. metalowych elementów poddanych stałemu zanurzeniu w wodzie lub oleju.
4. Spajanie konstrukcyjne pod wodą.
5. Regeneracja opraw i podpór łożyskowych.
6. Korekcja błędów posadowienia maszyn i urządzeń.

Dostępne opakowania:

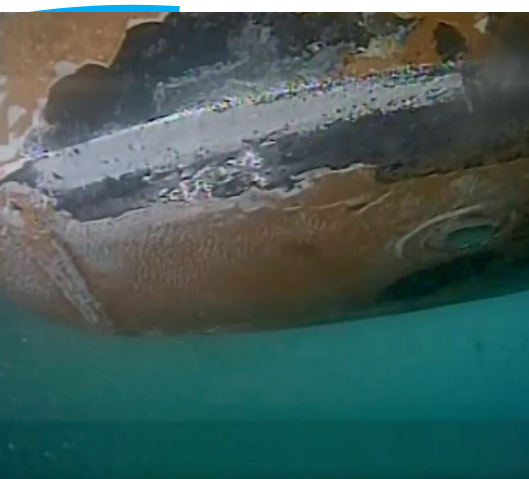
- 1 x 1 kg



Nieszczelność połączeń kotłowniczych i śrubowych podstacji elektrycznej



Korozja i wyciek oleju z wieży transformatora niskiego napięcia



Naprawa podwodna steru Belzona 1161



Nieszczelność pokrywy zbiornika powstała w wyniku korozji