

RAPORT Z NAPRAWY NR 2191

rodzaj zakładu:	przemysł spożywczy
urządzenie:	Posadzka
problem:	Uszkodzona wykładzina posadzki. Nierówności powierzchni posadzki
zastosowany kompozyt Belzona:	5231 SG LAMINATE,4111 MAGMA QUARTZ,4151 MAGMA QUARTZ RESINS,4911 MAGMA TX-CONDITIONER
opis naprawy:	<ul style="list-style-type: none">- nacięcie wokół obszaru uszkodzonej wykładziny- odkucie pozostałości starej wykładziny- szlifowanie powierzchni całej powierzchni posadzki- odkurzenie przygotowanej powierzchni- aktywacja podłoża- aplikacja płynnego kompozytu Belzona 4111- aplikacja kompozytu Belzona 5231



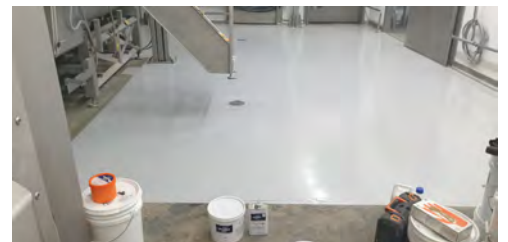
uszkodzona posadzka



uszkodzona posadzka



aktywacja podłoża materiałem Belzona 4911



aplikacja kompozytu Belzona 5231



zabezpieczona posadzka



zabezpieczona posadzka



zabezpieczona posadzka