

RAPORT Z NAPRAWY NR 2083

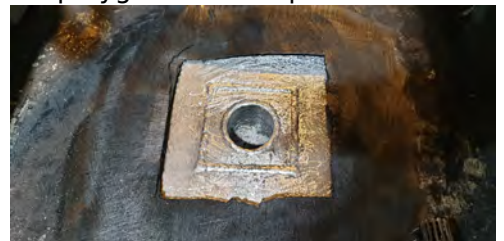
- rodzaj zakładu: petrochemia
- urządzenie: taca
- problem: Uszkodzona wykładzina chemoodporna tacy stalowej.
- zastosowany kompozyt Belzona: 4301 MAGMA CR1 HI-BUILD, 4911 MAGMA TX-CONDITIONER
- opis naprawy:
1. Oczyszczenie i schropowacenie powierzchni tacy stalowej szlifierkami kątowymi i prostymi
 2. Fazowanie oraz chropowacenie krawędzi wykładziny
 3. Odtłuszczenie przygotowanej powierzchni
 4. Aktywacja podłoża materiałem Belzona 4911
 5. Aplikacja kompozytu Belzona 4301



Taca stalowa przed naprawą



miejsce naprawy przed przygotowaniem powierzchni



miejsce naprawy po przygotowaniu powierzchni



aktywacja podłoża



Aplikacja kompozytu Belzona 4301



Aplikacja kompozytu Belzona 4301